



Int. Production JCS



EN 1090-1
Factory
Production
Control

www.tuv.com
ID 9105084113

UL. OKRĘTOWA 2; 74-320 BARLINEK / TEL./FAX +48 95 746 10 34 / www.int-production.pl

Jesteśmy w Barlinku

SIEDZIBA FIRMY:

BARLINEK:



Miejscowość w północno-zachodniej części Polski, na granicy województw zachodniopomorskiego i lubuskiego, **70 km** na południe od **Szczecina** i **30 km** na północ od **Gorzowa Wlkp.** oraz 100 km na wschód od **Berlina**, w pobliżu dróg powiatowych 156 i 151, a w odległości **17 km** od drogi krajowej **S3**.



HISTORIA I ROZWÓJ

1990-2007



INT. Transport Jens Chr. Siig Export-Import- usługi transportowe

2010



Wdrożenie Kwalifikacji Technologii Spawania (WPQR).

2015



Wdrożenie normy PN-EN ISO 1090 I PN-EN ISO 3834-1 i uzyskanie certyfikatów.

2008-2010



INT. Transport-Production-Wind Energy Jens Chr. Siig - usługi transportowe oraz produkcja konstrukcji stalowych.

Od 2011



Wyodrębniona jako INT. Production JCS Sp. z o.o.

2016-2018



Realizacja projektu pod nazwą „Nowe technologie kluczem do sukcesu rynkowego INT. PRODUCTION JCS Sp. z o. o. w Barlinku” dofinansowanego ze środków Unii Europejskiej w ramach RPO WZ 2014-2020.

2019



Wdrożenie normy EN 15085-2:2007 poziom CL1 i uzyskanie certyfikatu.

2023



Uzyskanie uprawnień w zakresie spawania i badań nieniszczących zgodnie z normą Norsok M-101:2011 i DVN-OS-C401:2021.



Fundusze Europejskie
Program Regionalny



Pomorze Zachodnie

Unia Europejska
Europejski Fundusz
Rozwoju Regionalnego



Certyfikat

Ocena procesu spawalniczego



Nr certyfikatu: 01 8610 PL/A-210132.00

Nazwa i adres producenta: INT. Production JCS Sp. z o.o.
Pełczycka 17
74-320 Barlinek
Polska

Zaświadcza się, że przedsiębiorstwo spełnia normatywne wymagania jakościowe obowiązujące w procesach spawalniczych

Weryfikacja / Ocena wg: EN ISO 3834-2:2005

Nr raportu audytu: 3834/84956531/2021

Zakres certyfikacji: Ocena procesów spawalniczych zgodnie z normą EN ISO 3834-2

Miejsce produkcji: Barlinek 74-320; Okrętowa 2

Okres ważności: 4.10.2021 - 3.10.2024

Leszek Zadroga
Leszek Zadroga
Jednostka Certyfikująca



www.tuv.com

SPAWALNICZE ŚWIADECTWO KWALIFIKACJI

1090-2.84936954.TUVRhPI.21.02

zgodnie z normą EN 1090-1:2009+A1:2011, tabela B.1 dla spawania elementów konstrukcyjnych ze stali wg EN 1090-2:2018

Producent: Int. Production JCS Sp. z o.o.
Pełczycka 17
74-320 Barlinek
Polska

Zakład produkcyjny: Okrętowa 2, 74-320 Barlinek

Specyfikacja techniczna: EN 1090-2:2018
Klasa wykonania: EXC2 wg EN 1090-1:2009+A1:2011
Procesy spawalnicze: 135 - Spawanie elektrodą metalową w osłonie gazów aktywnych, metodą MAG, częściowo mechanizowane

Grupa materiałowa: 1.1, 1.2
wg CEN ISO/TR 15608
IWT, PL - IWT - 0084/2009

Odpowiedzialny koordynator ds. spawania: IWT, PL - IWT - 0084/2009

Początek okresu ważności: 07.08.2018
Termin ważności: 30.09.2024
Miejsce i data wystawienia: Zabrze, 04.10.2021

Leszek Zadroga
Leszek Zadroga
Jednostka Certyfikująca

www.tuv.com



CERTYFIKAT

zgodności Zakładowej Kontroli Produkcji

2627-CPR-1090-1.84936954.TUVRhPI.21.02

zgodnie z Rozporządzeniem (UE) Nr 305/2011 Parlamentu Europejskiego i Rady z dnia 9 marca 2011 (Rozporządzenie w sprawie wyrobów budowlanych - CPR)
Niniejszy certyfikat obowiązuje dla wyrobu budowlanego:

Wyrób budowlany: Elementy nośne oraz ich zestawy wykonane ze stali do klasy EXC2 według EN 1090-2:2018

Zastosowanie: dla konstrukcji nośnych we wszystkich typach budowli

Oznakowanie CE: ZA.3.2, ZA.3.4 według EN 1090-1:2009+A1:2011

Producent: Int. Production JCS Sp. z o.o.
Pełczycka 17
74-320 Barlinek
Polska

Zakład produkcyjny: Okrętowa 2, 74-320 Barlinek

Potwierdzenie: Niniejszy certyfikat potwierdza, że zastosowano wszystkie postanowienia dotyczące oceny i weryfikacji stałości procesów opisane w załączniku ZA normy zharmonizowane EN 1090-1:2009+A1:2011 zgodnie z systemem 2+ oraz, że Zakładowa Kontrola Produkcji spełnia wszystkie wymagania określone w powyższej normie

Data pierwszego wydania: 07.08.2018
Następna inspekcja w nadzorze: 30.09.2024

Okres ważności: Niniejszy certyfikat zachowuje swoją ważność, do czasu aż nie zmienią się określone w normie zharmonizowanej metody badań i/lub wymagania zakładowej kontroli produkcji do oceny deklarowanych właściwości użytkowych oraz nie ulegną istotnej zmianie warunki produkcyjne w zakładzie

Miejsce i data wystawienia: Zabrze, 04.10.2021

Leszek Zadroga
Leszek Zadroga
Jednostka Notyfikowana

www.tuv.com



CERTYFIKAT

Spawanie pojazdów szynowych i ich części składowych według EN 15085-2:2020

Zaświadcza się, że INT PRODUCTION JCS Sp. z o.o.
ul. Okrętowa 2
74-320 Barlinek
Polska

spełnia wymagania dotyczące wykonywania prac spawalniczych w zakresie: Poziomu klasyfikacji CL1 oraz rodzaju działalności P – wytwarzanie według EN 15085-2:2020

Obszar zastosowania: Wytwarzanie nowych zespołów i części składowych pojazdów szynowych, z wyłączeniem projektowania oraz zakupu części spawalniczych.

Zakres certyfikacji

Procesy spawania wg EN ISO 4063	Grupa materiałowa wg ISO/TR 15608	Wymiary	Uwagi
135	1.2	t = 3x28 mm	BW
		t = 3x90 mm	FW
		t = 2x30 mm	FW
	8.1 + 1.2	t1 ≥ 5 mm; t2 = 3x20 mm D ≥ 20 mm	FW

Koordynator prac spawalniczych: Tomasz Zyr (IWE) data urodzenia: 03.12.1960
Równouprawniony zastępca: Robert Wilński (EWE) data urodzenia: 08.12.1971
Zastępca: data urodzenia:

Uwagi: patrz – kolejna strona

Nr certyfikatu: TUVRh16086/CL1/PL002/23

Okres ważności: od 20.12.2022 do 19.12.2025

Data wystawienia: 03.01.2023

Audytör: Paweł Szczepaniak

Postanowienia ogólne (patrz – kolejna strona)



Andrzej Kasprzak
Andrzej Kasprzak
Jednostka Certyfikująca

www.tuv.com



CERTYFIKAT
SPAWALNICZY

ŚWIADECTWO
KWALIFIKACJI

CERTYFIKAT
ZGODNOŚCI ZKP

CERTYFIKAT SPAWANIA
POJAZDÓW SZYNOWYCH

CERTYFIKATY



Nasze przedsiębiorstwo spełnia normatywne wymagania jakościowe obowiązujące w procesach spawalniczych.



Cele naszej firmy

CELE

WYSOKA JAKOŚĆ



Wykonywanie i dostarczanie konstrukcji stalowych o wysokiej jakości i zawsze na czas.

ZADOWOLENIE



Osiągnięcie zadowolenia Klienta poprzez realizację jego zamówień

SATYSFAKCJA



Stałe zwiększanie satysfakcji Klienta wynikające z poziomu naszych usług.

ROZWÓJ



Innowacyjność i nastawienie na ciągły rozwój.



Produkcja

HALA PRODUKCYJNA

Posiadamy halę produkcyjną o całkowitej powierzchni 2200m²

Powierzchnia magazynowa

MAGAZYN

Powierzchnia magazynowa naszej firmy to 1000m²



Co możemy dla Państwa zrobić?

MOŻLIWOŚCI PRODUKCYJNE



LASER NUKON NF PRO 620 4kW

Fiber Laser Nukon to zaawansowana technologia wycinania stali. Fiber laser NUKON pozwala ciąć materiały odblaskowe takie jak miedź czy mosiądz jak również inne odblaskowe metale.



MOŻLIWOŚCI PRODUKCYJNE LASERA

Grubość blachy:

- stal czarna 1-20 mm,
- stal nierdzewna 1-12 mm,
- aluminium 1-10 mm

Format blachy 6000mm x 2000mm, 2 ruchome stoły



Unia Europejska
Europejski Fundusz
Rozwoju Regionalnego



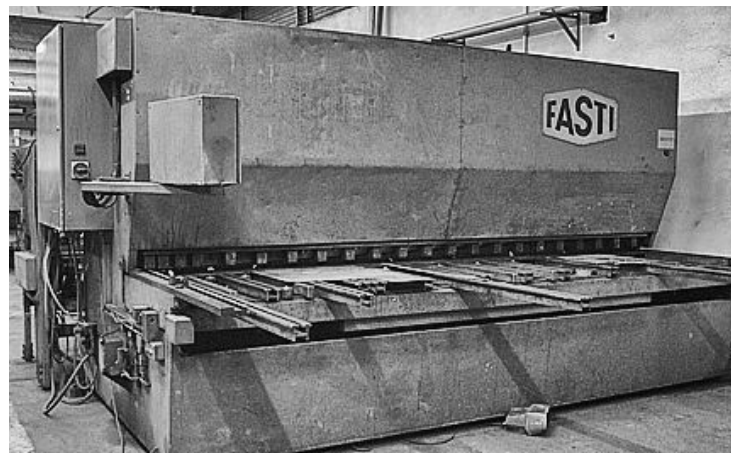
Co możemy dla Państwa zrobić?

MOŻLIWOŚCI PRODUKCYJNE



Wypalarka plazmowa sterowana CNC

grubość blach: 1-20mm
format blachy: 3000x6000mm



Nożyce gilotynowe

grubość blachy: 1-10mm
format blachy: 4000x6000mm

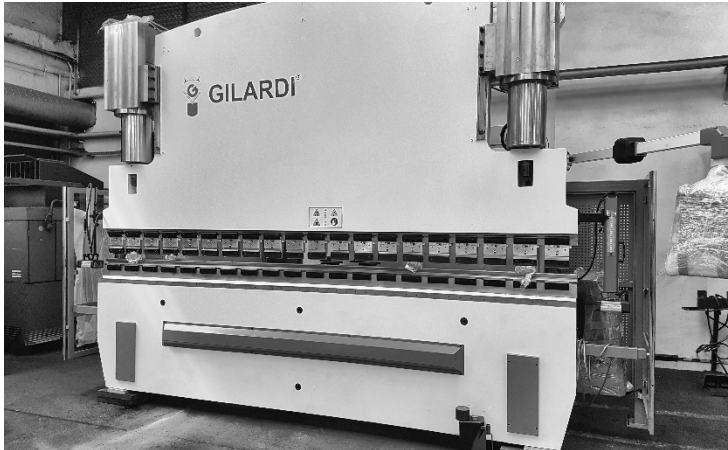


Nożyce gilotynowe

grubość blachy: 1-6mm
format blachy: 3000x6000mm

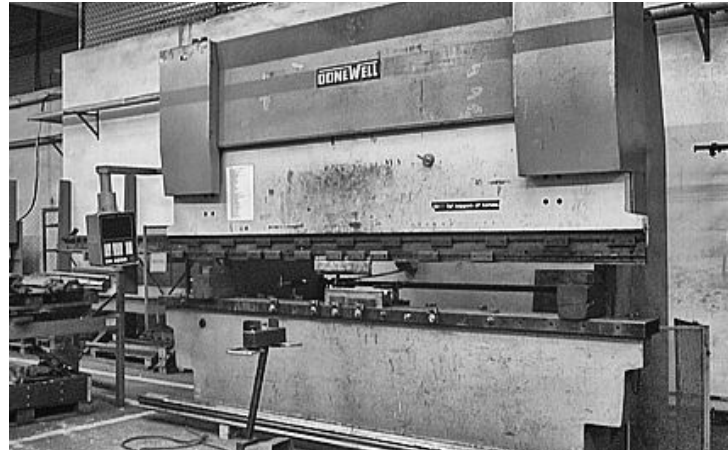
Co możemy dla Państwa zrobić?

MOŻLIWOŚCI PRODUKCYJNE



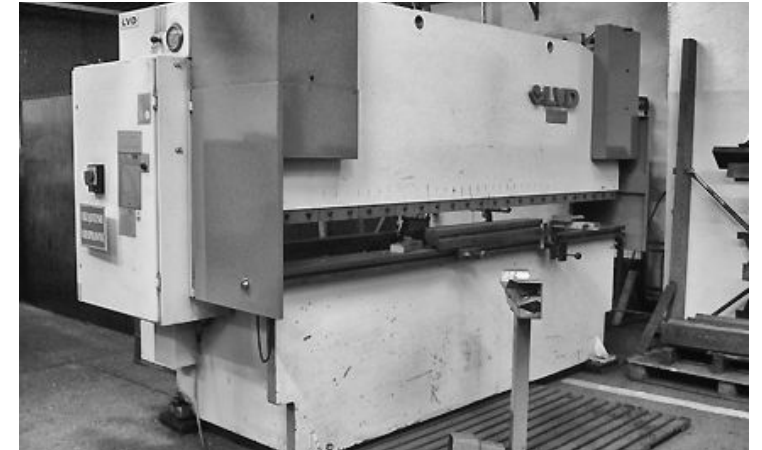
Hydrauliczna prasa krawędziowa sterowana CNC

długość linii gięcia: do 4000mm
nacisk: 400 t
sterowanie w 5 osiach



Prasa krawędziowa sterowana CNC

grubość blachy: 1-25mm
długość linii gięcia: do 4000mm



Prasa krawędziowa sterowana CNC

grubość blachy: 1-6mm
długość linii gięcia: do 3000mm



Co możemy dla Państwa zrobić?

MOŻLIWOŚCI PRODUKCYJNE



Kolumnowa półautomatyczna piła taśmowa KESMAK KLY 2DG 750

Zakres cięcia: do 750mm

Możliwość cięcia pod kątem „w dwie strony”



Komora śrutownicza

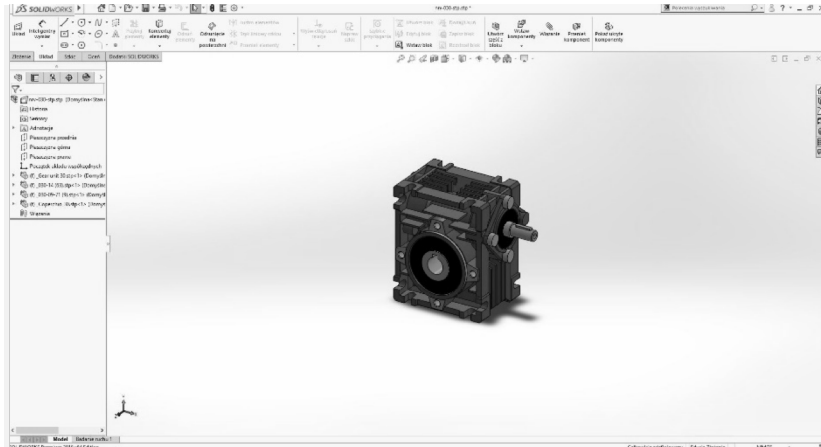
Obróbka strumieniowo-ścierna do SA2,5



Stanowiska do spawania metodami MIG/MAG, TIG

Co możemy dla Państwa zrobić?

MOŻLIWOŚCI PRODUKCYJNE



Oprogramowanie do projektowania w 3D SolidWorks

możliwość projektowania i tworzenia własnych wyrobów



Unia Europejska
Europejski Fundusz
Rozwoju Regionalnego



Nasze możliwości produkcyjne

OFERTA

- » produkcja konstrukcji ze stali czarnej S235, S355, stali nierdzewnej, stali kwasoodpornej oraz aluminium
- » produkcja konstrukcji stalowych cynkowanych ogniowo, galwanicznie, malowanych oraz metalizowanych
- » usługi cięcia termicznego na wypalarni plazmowej i laserowej
- » usługi gięcia
- » wykonywanie badań NDT zgodnie z normą PN-EN ISO 9712, Norsok M-101:2011 oraz DVN-OS-C401:2021 w metodach VT, PT, MT, UT

INT Production JCS



Konstrukcje
stalowe

Int. Production JCS

ul. Okrętowa 2, PL-74-320 Barlinek
tel. +48 95 746 10 34 www.int-production.pl

NUKON

NUKON

Nasze możliwości produkcyjne

OFERTA

W wyniku realizacji projektu pod nazwą „Nowe technologie kluczem do sukcesu rynkowego INT. PRODUCTION JCS Sp. z o. o. w Barlinku”

wdrożyliśmy w naszym przedsiębiorstwie innowacje produktowe w postaci:

» udoskonalonych konstrukcji stalowych i aluminiowych charakteryzujących się:

- większymi gabarytami – pod kątem przestrzennym oraz wagowym produktów
- najwyższą jakością wykonania i wykończenia
- dokładnością cięcia, gięcia, czyszczenia
- spasowaniem elementów w produkcji
- skomplikowanymi kształtami
- wysoką jakością wizualną powierzchni

» udoskonalonej usługi cięcia charakteryzującej się:

- wysoką dokładnością
- możliwością cięcia materiałów o szerokim przedziale grubości
- szybkością wykonania
- precyzją w cięciu skomplikowanych kształtów

» udoskonalonej usługi gięcia charakteryzującej się:

- wysoką dokładnością
- wysoką estetyką wyrobów
- szybkością wykonania

INT Production JCS



Konstrukcje stalowe

Int. Production JCS

ul. Okrętowa 2, PL-74-320 Barlinek
tel. +48 95 746 10 34 www.int-production.pl



Unia Europejska
Europejski Fundusz
Rozwoju Regionalnego



Nasze wyroby

Produkujemy m. in. konstrukcje naczep

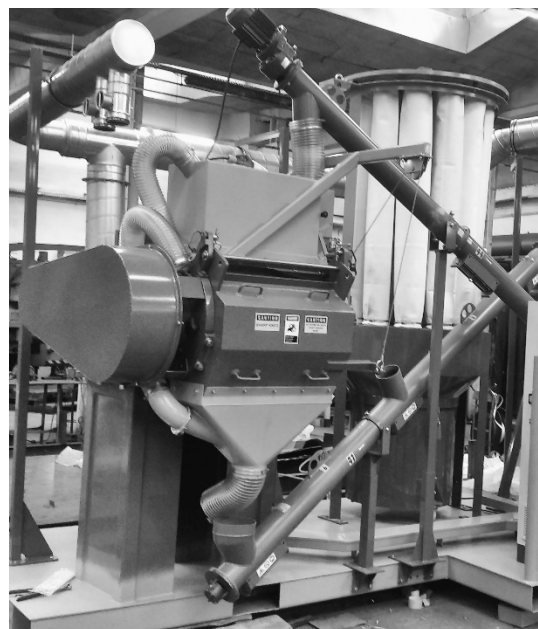
INT Production JCS



Nasze wyroby

Maszyny do recyklingu

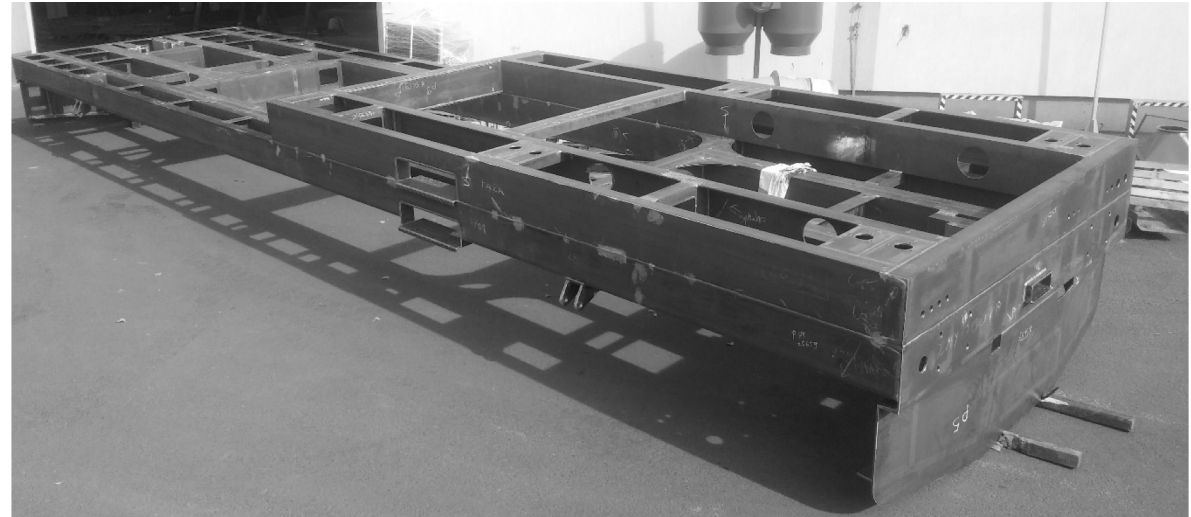
INT Production JCS



Nasze wyroby

Konstrukcje dla przemysłu kolejowego

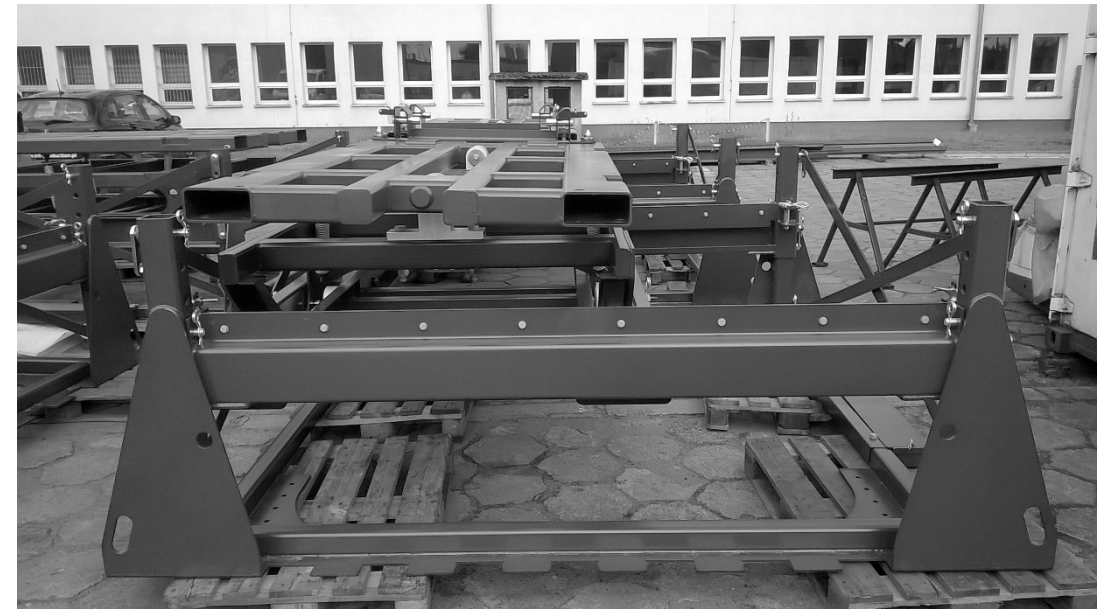
INT Production JCS



Nasze wyroby

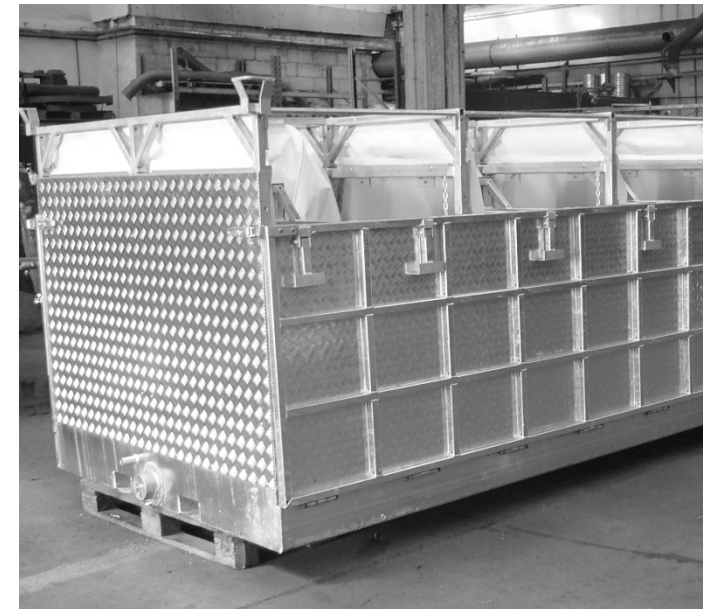
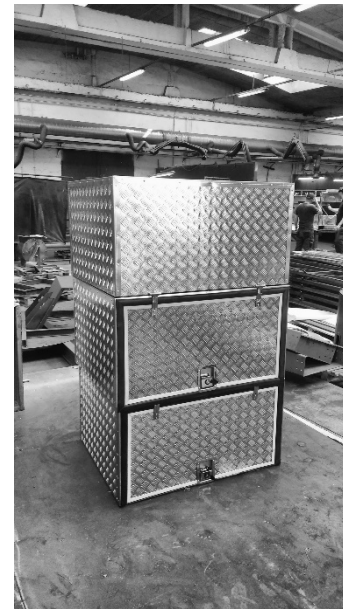
Wsporniki transportowe

INT Production JCS



Nasze wyroby

Kontenery i urządzenia sanitarne



Nasze wyroby

Konstrukcje skrzyń do przechowywania bagażu

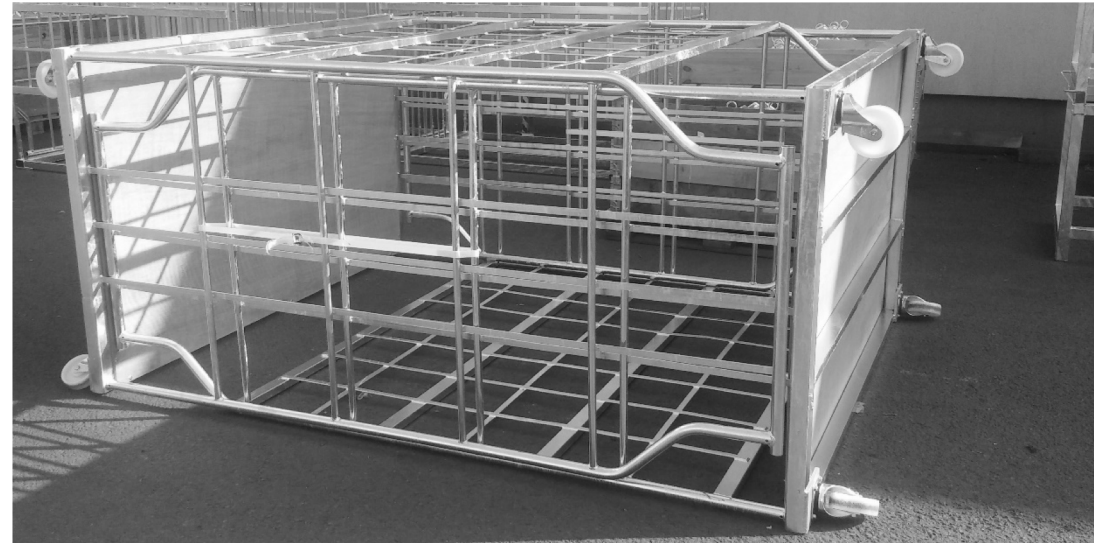
INT Production JCS



Nasze wyroby

Wózki do transportu stołów i ławek

INT Production JCS



Nasze wyroby

Konstrukcje transportowe

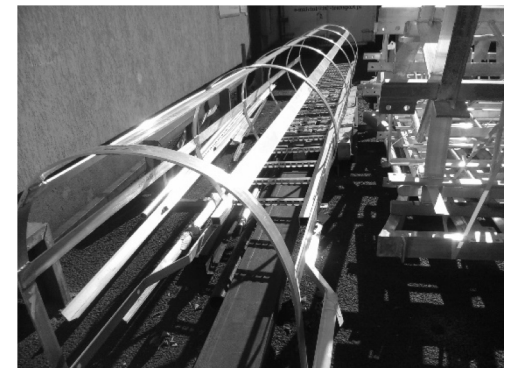
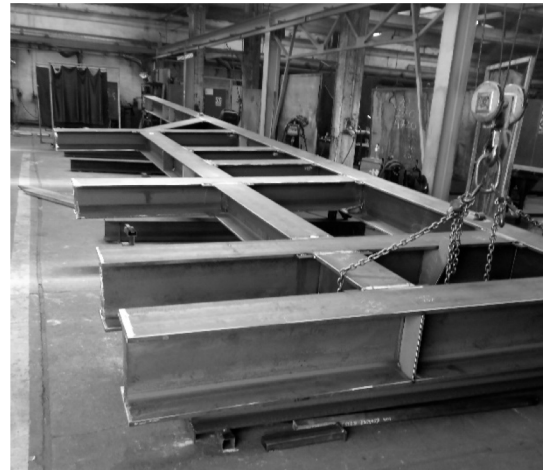
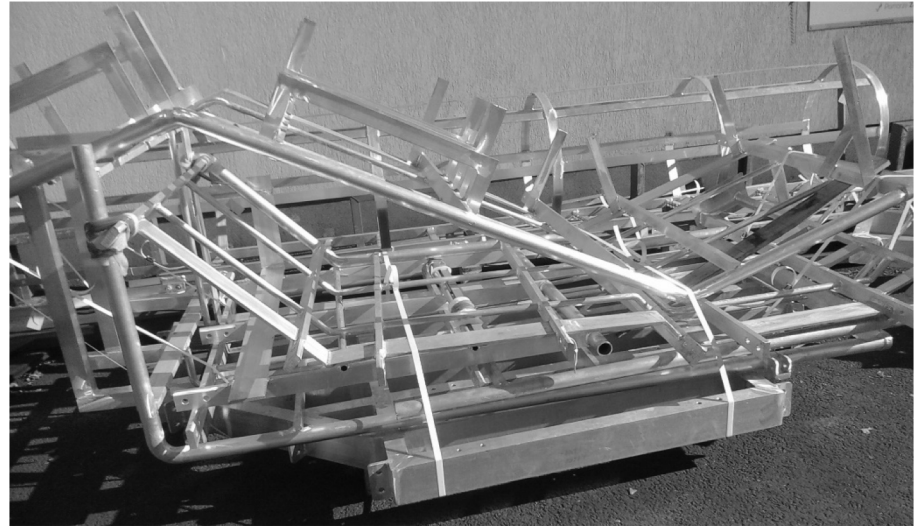
INT Production JCS



Nasze wyroby

Konstrukcje offshorowe

INT Production JCS



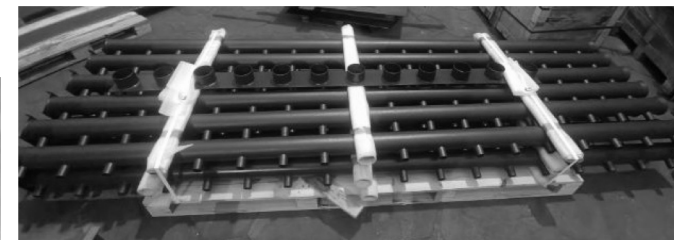
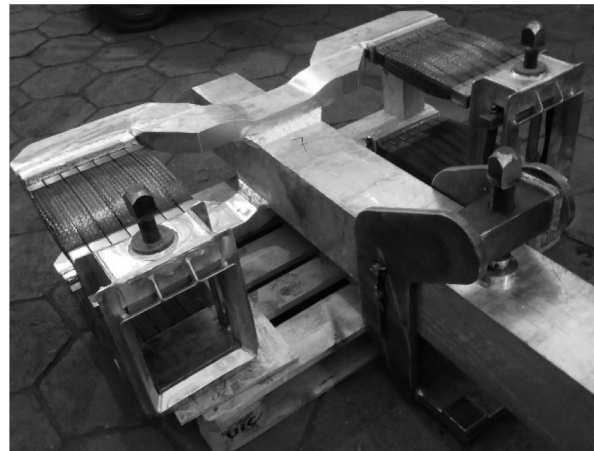
Nasze wyroby

Muldy i różnego rodzaju pojemniki na odpady



Nasze wyroby

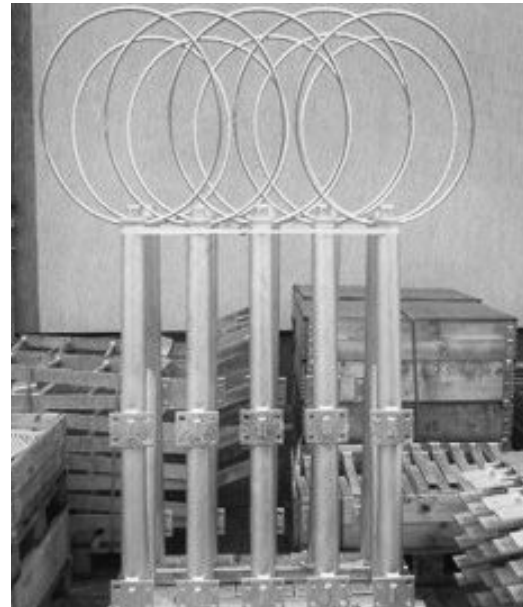
Konstrukcje dla huty aluminium



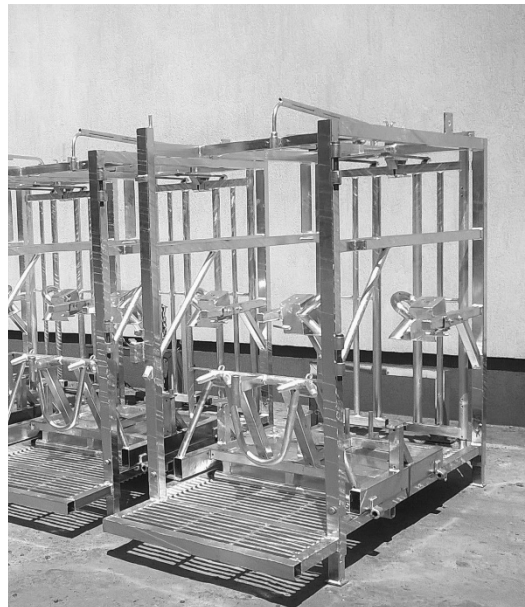
Nasze wyroby

Elementy elektrowni wiatrowych

INT Production JCS



Nasze wyroby



Maszyny i urządzenia używane w rolnictwie



Nasze wyroby



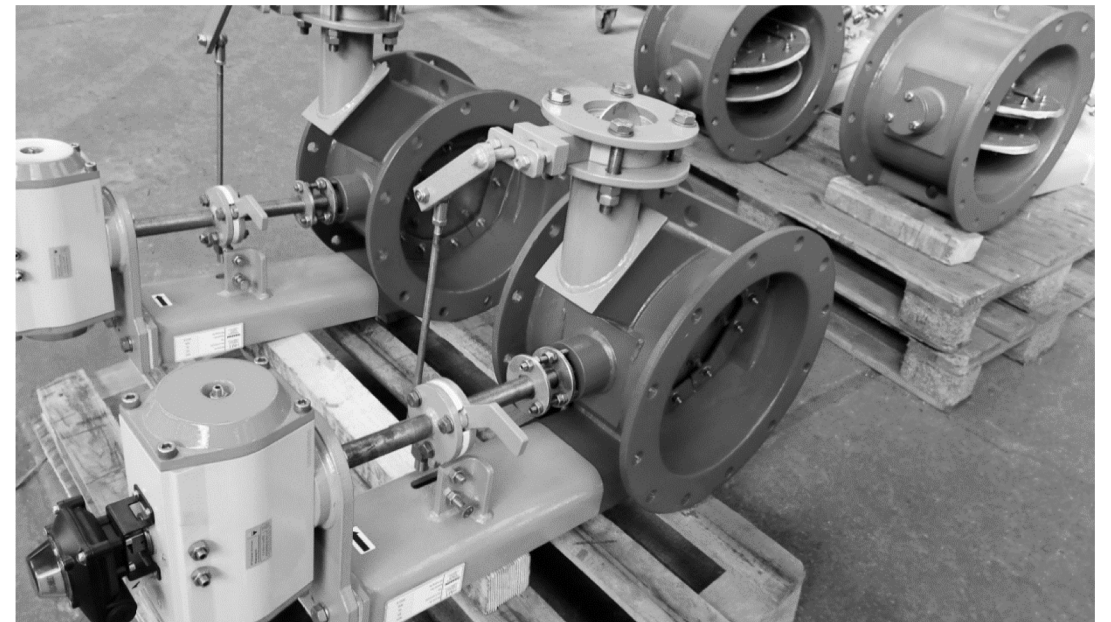
Palety do transportu betonu



Nasze wyroby

Klapy dla przemysłu okrętowego

INT Production JCS



Nasze wyroby

Inne konstrukcje o różnym przeznaczeniu

INT Production JCS



Nasze wyroby

Inne konstrukcje o różnym przeznaczeniu

INT Production JCS



Nasze wyroby

Konstrukcje cynkowane galwanicznie, ogniowo,
metalizowane oraz malowane

INT Production JCS



Obsługujemy klientów na całym świecie

NASI KLIENTCI NA ŚWIECIE

- »» Producenci elektrowni wiatrowych
- »» Firmy transportowe
- »» Producenci pojazdów kolejowych i szynowych
- »» Producenci wyposażenia imprez plenerowych, kontenerów sanitarnych
- »» Producenci maszyn do recyklingu
- »» Firmy branży offshore
- »» Producenci maszyn rolniczych
- »» Huty aluminium





ZAPRASZAMY DO WSPÓŁPRACY



Alicja Kowalek



+48 95 746 10 34



a.kowalek@int-production.pl



Ewelina Tołysz



e.tolysz@int-production.pl



www.int-production.pl



Okrętowa 2, 74-320 Barlinek